

AQUADRAT

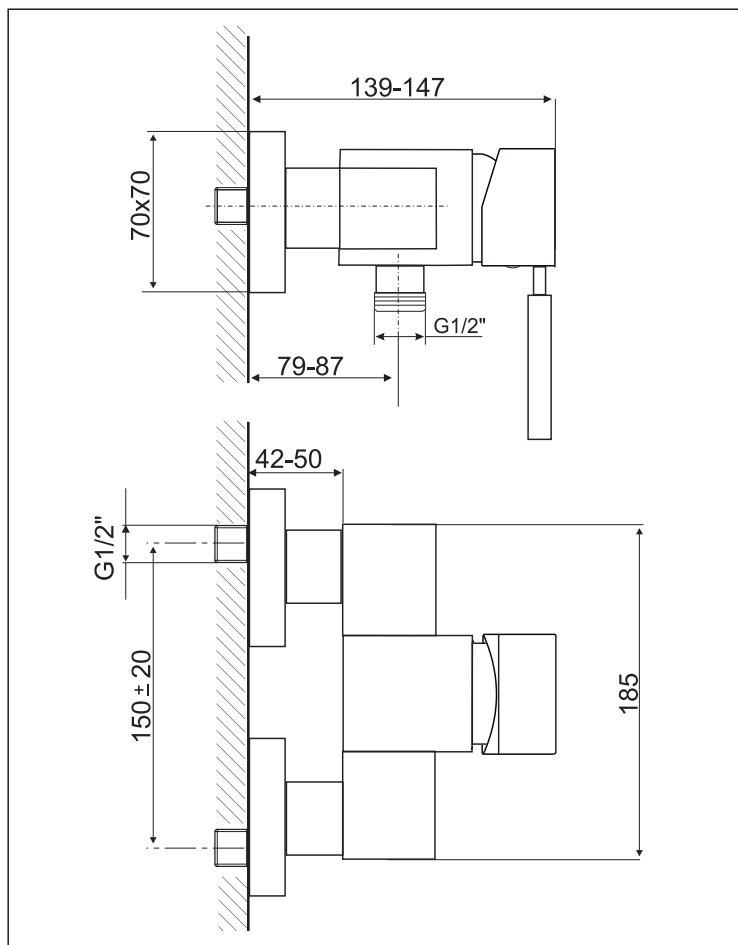


KAJA AQUADRAT Einhand-Brausearmatur DN15 mit Brausestangengarnitur

Durchflussklasse B
Durchflussmenge: 19 l/min
bei 3 bar Fließdruck (freier Auslauf)

Brauseanschluß G1/2",
eigensicher gegen Rückfließen,
verdeckte S-Anschlüsse,
Mischelement mit SiC-/Keramik-
Dichtscheiben und Temperaturbegrenzung

mit Brausestangengarnitur:
AQUADRAT-Brausestange 60 cm
Handbrause,
Brauseschlauch 150 cm



Oberfläche	Art-Nr.
------------	---------

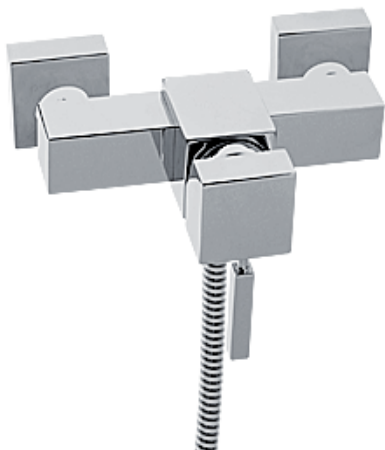
Chrom	58645-C
-------	---------

Produktvarianten (siehe Folgeseiten)	
---	--

ohne Brausestangengarnitur	
----------------------------	--

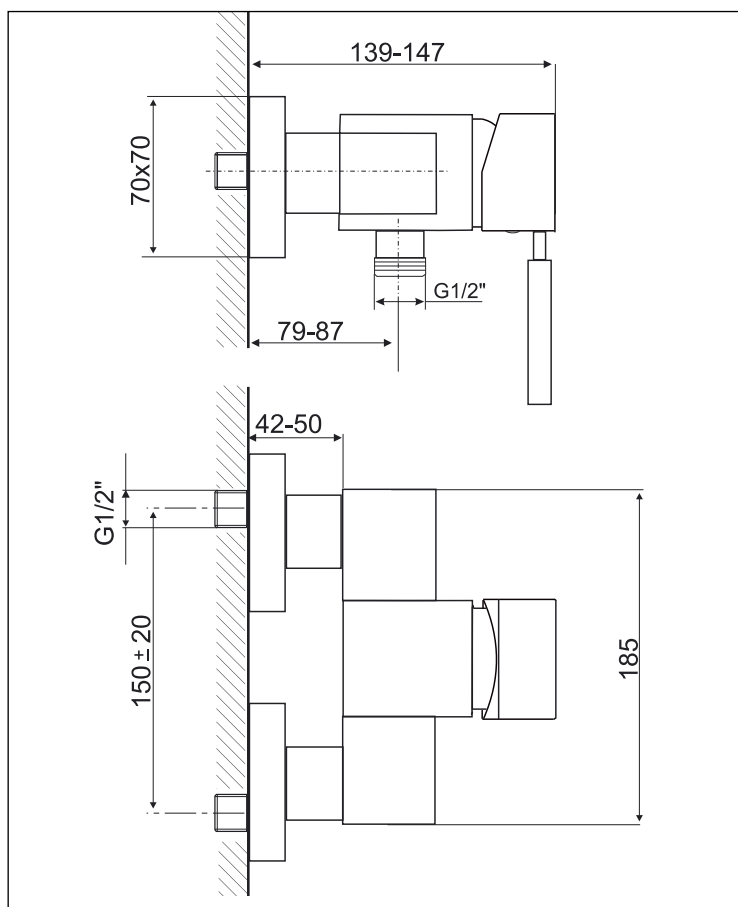
AQUADRAT

KAJA AQUADRAT Einhand-Brausearmatur DN15



Durchflussklasse B
Durchflussmenge: 19 l/min
bei 3 bar Fließdruck (freier Auslauf)

ohne Brausestangengarnitur,
Brauseanschluß G1/2",
eigensicher gegen Rückfließen,
verdeckte S-Anschlüsse,
Mischelement mit SiC-/Keramik-
Dichtscheiben und Temperaturbegrenzung



Oberfläche	Art-Nr.
Chrom	58610-C