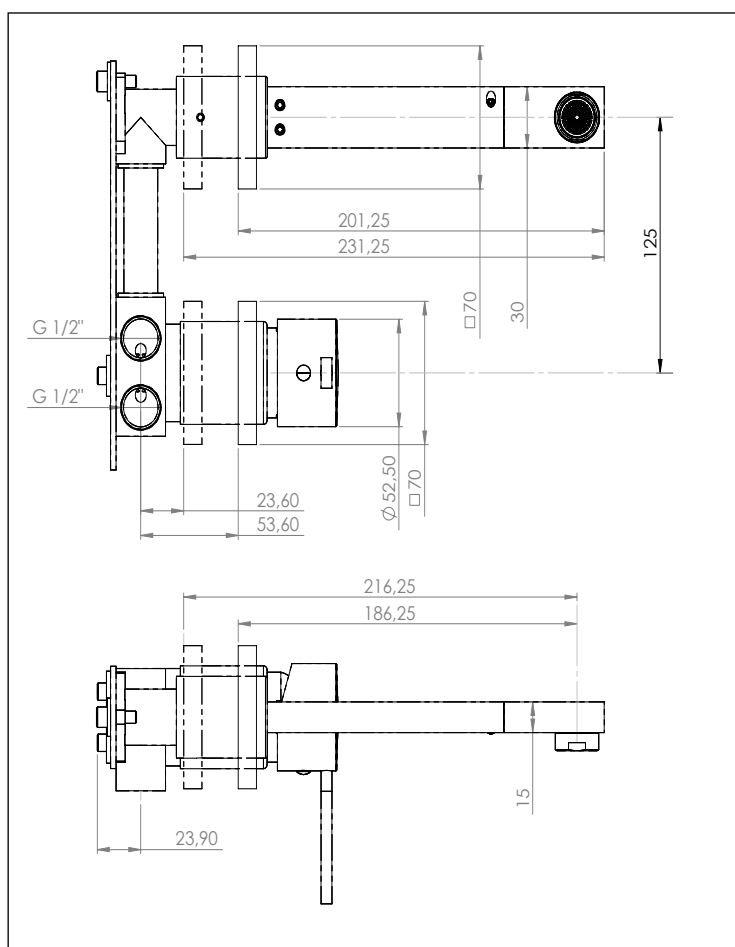


# BQUADRAT

## KAJA B-QUADRAT Zweiloch-Waschtisch-Wandarmatur DN15

Durchflussklasse A  
Durchflussmenge 13 l/min  
bei 3 bar Fließdruck

Ausladung 165 mm, Luftsprudler M24x1,  
UP-Montageeinheit, ECO-Mischelement  
mit SIC-/Keramik-Dichtscheiben  
und Temperaturbegrenzung



Oberfläche	Art-Nr.
chrom	60180-C